

SOLID FLOORS[®] BV

CEMENT - DEK - & GIETVLOEREN

Voordelen van Anhydriet Gietdekvloeren

- Onze gietdekvloeren hoeven niet geschuurd te worden. Wij leveren zonder calcium carbonaat huid.
- Hoge buigtreksterkte. Dit vertaald zich in het dunner kunnen uitvoeren van zwevende dekvloeren.
- Anhydrietvloeren krimpen nauwelijks zodat scheuren en schotelen zo goed als uitgesloten is.
- Geen krimpnaden of delitaties meer.
- Geen bouwafval. Alleen een uitstekende dekvloer blijft achter.
- Meer rendement van de vloerverwarming. Doordat de mortel om de leidingen heen vloeien heb je meer rendement van je vloerverwarming.
- Sneller en vlakke oppervlakte.
- Binnen 5 dagen kunt u uw vloerverwarming volgens het stookprotocol aanzetten.
- Geschikt voor uw particuliere verbouwing. Woonkamer, keuken, bovenwoning, garage, zolder.

**Bespaar tot 50%
op uw energiekosten**

Na 24 uur beloopbaar

**Tegels leggen bij 1-1,5%
restvochtpercentage**

**Na 5 dagen
warme voeten**

*Vloeren van Solid Floors
zijn vloeren waar je op
kunt bouwen!*



Stookprotocol

Bij aanwezigheid van vloerverwarming nemen de spanningen in de gietvloer toe. Deze worden veroorzaakt door vervormingen ten gevolge van temperatuur verschillen.

Daarom moet bij het ontwerpen van een vloerverwarmingssysteem en de ingebruikname hiervan rekening worden gehouden met het beperken van de watertemperatuur en het voorkomen van het ongelijkmatig opwarmen van vloervelden.

Het is aan te bevelen voor het aanbrengen van de vloerafwerking ten minste een keer het stookprotocol zoals hieronder is beschreven te doorlopen, tenzij door de leverancier van het systeem een ander protocol is voorgeschreven:

- Het activeren van de vloerverwarming mag op zijn vroegst plaatsvinden 5 dagen nadat de gietvloer is aangebracht.
- Bij het opstoken mag de watertemperatuur per dag een gelijkelijk verdeeld over de dag met ten hoogste 5° C worden opgevoerd. De starttemperatuur mag niet meer bedragen dan 20° C.
- Na het bereiken van de maximale bedrijfstemperatuur (ten hoogste 50° C, kortstondig 60° C is mogelijk), moet deze ten minste gedurende drie dagen worden gehandhaafd.
- Daarna moet op een vergelijkbare wijze als bij het opstoken de temperatuur weer worden verlaagd tot de waarde voor het opstoken.
- Geadviseerd wordt ook deze oorspronkelijke waarde weer gedurende drie dagen aan te houden.

Het activeren van de vloerverwarming kan bijdragen aan het drogen van de vloer. Indien bijvoorbeeld na het doorlopen van het bovenstaand protocol het vochtgehalte van de vloer nog te hoog is, kan de procedure worden herhaald. Controle van het vochtgehalte door een meting van het vochtpercentage (CM-meting). Het spreekt voor zich dat ook na de ingebruikname van de vloerverwarming snelle opwarming en afkoeling moeten worden voorkomen.

Lijmadvies:

Belangrijk bij de keuze van lijm is dat het gipsgebonden lijmen betreft!!

Om wat voor klus gaat het? En wat kun je daarvoor het best gebruiken? Met Coba Productadvies zie je meteen wat je nodig hebt. Even een paar heldere vragen beantwoorden en je krijgt direct een duidelijk, kant-en-klaar advies.

Zo helpt Coba de vakman. Geen gedoe.

Makkelijk zat. Voor meer informatie kijk op hun website www.coba.nl

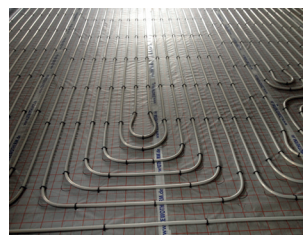
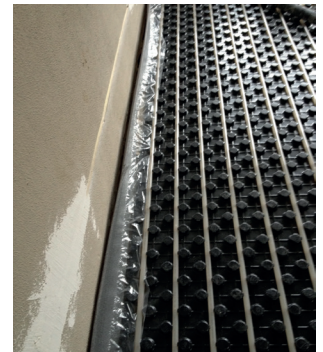
Coba is verkrijgbaar bij:
BPG Sieben in Heerlen www.bpg-sieben.nl

Enkele andere lijmleveranciers voor anhydrietvloeren zijn: Eurocol, Mapei.

Leverancier van het bindmiddel is Gyvlon bv. Voor alle technische vragen verwijzen we u graag naar www.gyvlon.nl

Enkele praktische tips voor optimale gietomstandigheden:

- Sparingen dienen goed afgedicht te zijn.
- Leidingen dienen om de 50 cm gebeugeld te zijn, dit in verband met het opdrijven van de leidingen.
- De te vloeien ruimte moet wind- en waterdicht zijn
- De te vloeien ruimte moet tot 3 dagen na het vloeien tochtvrij zijn, in verband met bescherming tegen overmatige ventilatie.



SOLID FLOORS® BV

CEMENT - DEK - & GIETVLOEREN

Gespecialiseerd in cementdekvloeren en gietdekvloeren.
Voor bedrijf en particulier.
Voor uw kleine verbouwing tot megaproject.

Voor meer informatie kijk op onze website: www.solidfloors.nl
of mail uw vragen naar: info@solidfloors.nl

SOLID FLOORS B.V.
Spaansesingel 5
6191 GK NEERBEEK

Tel: 046 4378205
Fax: 046 4369268



NOA

Nederlandse
Ondernemersvereniging voor
Afbouwbedrijven

 VOLG ONS OP FACEBOOK!
<http://www.facebook.com/SolidFloors>